

# Flachdach- Montagesystem SLS

**Schnell • Leicht • Sicher**

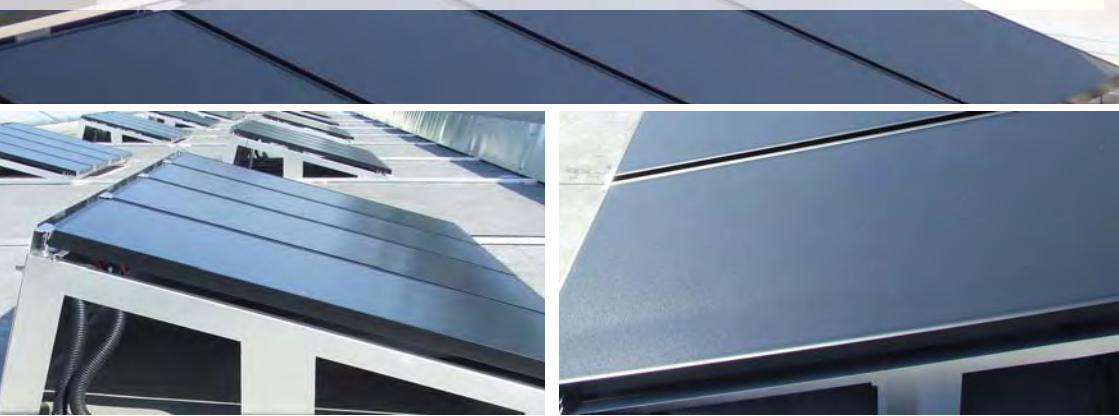
für Solarstrom-Anlagen





## Schnell

Das System ist auf dem Dach, durch komplett vorgefertigte Elemente schnell und einfach zu installieren. Dieses Prinzip ermöglicht kürzeste Montagezeiten und vereinfacht die Handhabung erheblich.



## Leicht

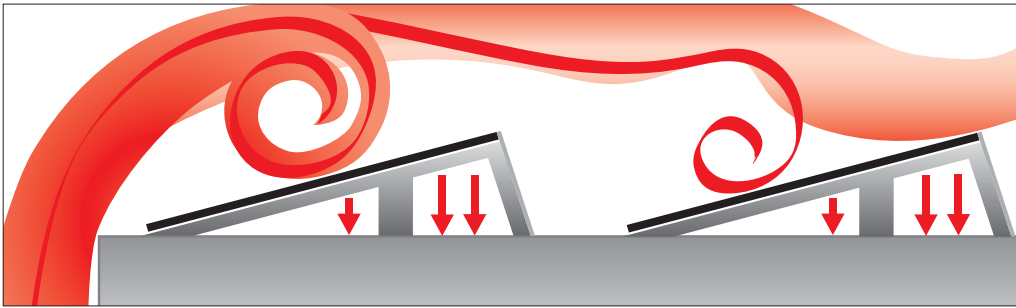
Das Flachdach-Montagesystem SLS zeichnet sich durch sehr geringe Ballastierungen aus. Kombiniert mit dem minimalen Eigengewicht können die Flächenlasten im Vergleich zu herkömmlichen Systemen um bis zu 75% reduziert werden.

Gerade Industrieflachdächer mit geringen statischen Lastreserven und der oftmals empfindlichen Dachhaut, benötigen ein Befestigungssystem das auf diese Bedürfnisse zugeschnitten ist.



## Sicher

Die Querschnittsflächen gewähren ein positives Strömungsverhalten, welches die Standsicherheit auch bei hohen Windgeschwindigkeiten sichert. Die gewährleistungsrechtliche Vermischung der Gewerke Dach und Solar entfällt, da eine Dachhautdurchdringung zur Befestigung nicht notwendig ist. Zusätzlich wird die Gebäudestatik individuell geprüft.



Von dieser Herausforderung ausgehend, vereint mit der Erfahrung aus über 1.000 selbst realisierten Anlagen entwickelten wir unser **Flachdach-Montagesystem SLS** im Windkanal.

garantiert  
**KLEINEHELLEFORTH**  
Sonne • Wärme • Energie  
im Windkanal  
entwickelt  
statisch geprüft

## 3 Module – 4 Schrauben

Für die Montage von 3 Photovoltaik-Modulen müssen lediglich 4 Profile mit 4 Muttern an vormontierten Schrauben befestigt werden. Die Module werden im Anschluss nur eingelegt.

Händleranfragen erwünscht.



Nutzen Sie unsere Erfahrung aus mehr als 1.000 Photovoltaik-Anlagen.